



# Kan du forskjellene på **diabetes type 1 og type 2?**

## Type 1

## Type 2

Produserer  
**IKKE INSULIN**



**MINDRE FØLSOM**  
for insulin



**LIVSTRUENDE**  
uten tilført insulin



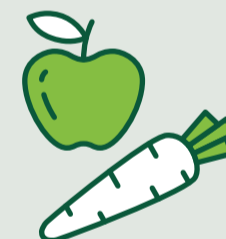
**MANGE KAN  
KLARE SEG**  
uten tilført insulin

Behandles med  
**INSULIN**



Behandles med

- **KOSTHOLD**
- **AKTIVITET**
- **LEGEMIDLER**
- **INSULIN** (etter hvert)



Fås oftest som  
**BARN/UNGDOM**  
Kommer **BRÅTT**



Vanlig blant  
**VOKSNE OG ELDRE**  
Kommer **SNIKENDE**

Få mer kunnskap om hvordan diabetes kan kartlegges og behandles i den nye **fagprosedyren for diabetes**.

